

my Metra



MÁS BICICLETAS A BORDO

OJO EN EL CIELO
Drones de Metra

PLAN DE ACCIÓN
Visión del futuro

NUEVAS TARIFAS
Simplificación de viajes



my message

James M. Derwinski, CEO

Junta Directiva

Romayne C. Brown
Presidenta Directiva
Condado de Cook

Donald A. Orseno
Vice Presidente Directivo
Condado de Will

Rodney S. Craig
Secretario
Suburbano del Condado de Cook

Kenneth D. Koehler
Tesorero
Condado de McHenry

Wes Becton
Director
Condado de DuPage

Melinda Bush
Directora
Condado de Lake

Ric Estrada
Director
Ciudad de Chicago

Joseph H. McMahon
Director
Condado de Kane

Stephen Palmer
Director
Suburbano del Condado de Cook

Mimi L. Rodman
Directora
Suburbano del Condado de Cook

Paul E. Ruffin
Director
Suburbano Condado de Cook

James M. Derwinski
CEO/Executive Director

Después de varios años con cambios grandes, otro año con cambios está sobre nosotros.

En primer lugar, hemos lanzado una nueva póliza de bicicletas, con nuevos espacios, que hace que sea más fácil que nunca llevar sus bicicletas en nuestros trenes. Metra y las bicicletas están hechas una para la otra. Más información en la página 4.

Metra ya implemento la nueva estructura de tarifas, con menos zonas y diferentes tarifas y productos. También empezamos a utilizar las nuevas máquinas expendedoras de boletos, que se han instalado en nuestras estaciones más ocupadas y más maquinas seguirán instalándose hasta que todas las estaciones tengan una. Un recordatorio sobre esos cambios se puede encontrar en la página 6.

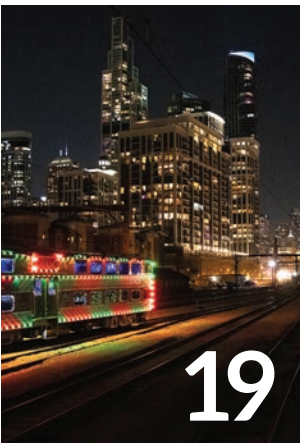
También esperamos acción legislativa en 2024 para abordar la crisis de financiamiento operativo provocado por la pandemia que afectó al transporte público y a una variedad de otras industrias en los últimos años. La tarea de Springfield es identificar una forma de financiamiento para compensar los fondos federales de ayuda por COVID que se agotarán para 2026, utilizando la orientación proporcionada por la Agencia Metropolitana de Planificación de Chicago (CMAP). Más detalles en la página 7. Y hemos lanzado un nuevo programa piloto que ofrece nuestras tarifas reducidas a pasajeros de bajos ingresos en todas las líneas. El programa piloto de Access es una asociación entre Metra, el Condado de Cook y la RTA. Obtenga más información en la página 8. k

En esta edición, también aprenderá cómo el Departamento de Policía de Metra utiliza drones para facilitar su trabajo (página 10), cómo Metra está trabajando para prevenir suicidios (página 11) y cómo trabajamos para asegurarnos de que los problemas de cambio se mantengan al mínimo (página 12). Verá que hacemos mucho más que solo operar trenes oportunos, cómodos y asequibles.

Nuestra lista de eventos y atracciones cuales se puede llegar con Metra se puede encontrar en la página 14. Y el nuevo restaurante de nuestra sección, "Dine by Your Line" se puede encontrar en la página 18.

Sabemos que cambios pueden ser difícil, pero nuestra esperanza es que estos cambios hagan de Metra un servicio mejor y más útil para todo Chicago. Gracias por acompañarnos en el viaje.

EN ESTA PORTADA



- 4 La nueva póliza de bicicletas de Metra
- 6 Nuestras nuevas tarifas
- 7 El plan PART
- 8 Ayuda para pasajeros de bajos ingresos
- 9 Actualización del rastreador de trenes
- 10 Cómo Metra utiliza los drones
- 11 Programa de Intervención de Crisis
- 12 Mantenimiento de los interruptores de Metra
- 13 El caso del transporte público
- 14 Guía ¡Ve! de Invierno
- 16 Rider Spotlight
- 17 Employee Spotlight
- 18 Dine by Your Line
- 19 Trenes Navideños de Metra
- 20 Metra by The Numbers/Station Break
- 21 Sudoku/Fan Photo
- 22 ¡Pregúntanos!
- 23 Concurso de Seguridad



RESPONDA A NUESTRA ENCUESTA

My Metra es su revista. Así que, por supuesto, queremos saber qué piensa. ¿Le gusta el contenido? ¿Le parece informativo? ¿Qué le gustaría ver en la próxima edición? Queremos saber de usted.

La encuesta tomará solo unos momentos. Y con su ayuda, podemos crear una revista que sea aún más informativa, atractiva, esclarecedora y divertida.

¡Gracias por su ayuda!



NUEVA PÓLIZA TRAE MÁS BICICLETAS A BORDO

Metra implementa nueva póliza que hace llevar su bicicleta en nuestros trenes más conveniente.

La nueva póliza permite el uso de bicicletas en todos los trenes. Las bicicletas se ubicarán en las áreas de asientos designados para persas con discapacidades de la ADA, que es donde se han permitido históricamente, o en nuevos portabicicletas que se están instalando en un número creciente de vagones. Esos vagones están identificados con el logotipo de una bicicleta en el exterior.

Los espacios para bicicletas se asignan por orden de llegada, pero los clientes con discapacidades tienen prioridad en los espacios de la ADA. Los conductores tienen derecho a rechazar las bicicletas si todos los espacios están llenos o si el área de asientos de la ADA es necesaria para clientes. Los patinetes también están permitidos bajo los mismos términos.

Antes de COVID, las bicicletas y los scooters eran permitidos en los trenes durante horas menos ocupadas. Esta póliza continúa, pero en cuenta el aumento del número de pasajeros que las utilizan.

Los ciclistas deben visitar metra.com/bikes para revisar la póliza completa de bicicletas, incluidos los requisitos para asegurar la bicicleta.



El riel hacia la naturaleza

Quando se trata de paseos para andar en bicicleta (o caminar) en el área de Chicago, hay mucho para elegir. Según el Conservatorio Rails-to-Trails hay más de 119 senderos que cubren unas 4,825 millas en y alrededor de Chicago.

Las comunidades del área han creado carriles exclusivos para bicicletas en calles seleccionadas, no hay nada mejor que recorrerlas en bicicleta. Es una excelente manera de volver a la naturaleza, y hay senderos ideales tanto para ciclistas ocasionales o expertos en nuestra área.

Para obtener más información, visite el sitio web de Rails-to-Trails en trailand.com, donde puede buscar un lugar por ciudad o código postal. Además, cada uno de los condados a los que sirve Metra tiene guías de senderos para bicicletas a las que puede acceder en línea.





CAMBIO DE TARIFAS RECORDATORIO

La revisión más extensa de la estructura de tarifas de Metra en nuestros 40 años comenzó el 1 de febrero. El objetivo era hacer nuestro sistema más fácil de usar y de entender para los pasajeros que regresan, así como para quienes son nuevos en Metra.

Hemos reducido el número de zonas de 10 a 4, con todas las estaciones del centro en la nueva Zona 1 y las estaciones restantes asignadas a las Zonas de 2 a 4. Además, desde el 1 de febrero, los boletos ya no están disponibles en las taquillas. Clientes pueden comprar boletos en las nuevas máquinas expendedoras o en la aplicación Ventra.

Esto es lo que necesita saber:

- El boleto de 10-viajes ha sido replasado con el **Paquete de 5-Pases Diarios**: pases de cinco días que se pueden usar para viajes ilimitados en cualquier día dentro de los 90 días después de compra. El paquete de 5 pases diarios solo está disponible en la aplicación Ventra. Todos los boletos de 10

viajes comprados antes del 1 de febrero son válidos para viaje durante 90 días a partir de la fecha de compra.

- **Passe Mensual** cuestan \$75 de la Zona 2 a la Zona 1, \$110 de la Zona 3 a la Zona 1 y \$135 de la Zona 4 a la Zona 1. Los pases mensuales que cubren viajes que no comienzan ni terminan en el centro de la ciudad (Zona 1) cuestan \$75.
- **Boleto Simple de Ida** a la Zona 1 cuestan \$3.75 desde la Zona 2, \$5.50 desde la Zona 3 y \$6.75 desde la Zona 4. Los boletos de ida que cubren viajes que no comienzan ni terminan en el centro de la ciudad (Zona 1) costarán \$3.75.
- **Pase De Día** de lunes a viernes tiene el precio doble del costo de un boleto de ida y será válido para viajes ilimitados durante un solo día dentro de las zonas seleccionadas.
- **Tarifas Incrementales** — un recargo por viajar más allá de las zonas indicadas en el boleto. Los pasajeros deben comprar un boleto válido para el viaje que están realizando.

UN PASO ATRÁS DEL PRECIPICIO



Cuando se trata de encontrar una solución a la crisis de financiamiento del transporte público de la región, ahora depende de la Legislatura.

Se espera que Springfield aborde el tema crítico de financiamiento esta primavera, después de que la Agencia Metropolitana de Planificación de Chicago (CMAP) y sus socios regionales entregaran su Plan de Acción para el Tránsito Regional (PART) a los líderes legislativos. El plan describe opciones para mejoras en el sistema, financiamiento, gobernanza y otras reformas propuestas para abordar el precipicio fiscal de \$730 millones que enfrenta nuestro sistema de tránsito en 2026 y fortalecer el servicio en todo el noreste de Illinois. El déficit está siendo causado por la lenta recuperación de la caída en el número de pasajeros relacionada con COVID y el fin de los fondos federales de ayuda por COVID.

El informe enfatiza el valor del transporte público para el éxito de nuestra región, beneficiando tanto a los pasajeros como a los no pasajeros, brindando acceso a empleos, educación, atención médica, comunidad y mucho más. Las soluciones propuestas respaldan un sistema de tránsito que sea seguro y limpio; que promueva una mejor calidad del aire y del clima; y aborda la accesibilidad y la equidad. El informe describe las formas de ingresos, las tarifas, los aumentos de tarifas de a la inflación, impuestos sobre servicios y otros.

El Senador Estatal de Illinois Ram Villivalam (D-Chicago) y la Representante Estatal de Illinois Eva-Dina Delgado (D-Chicago) encabezarán la acción legislativa sobre el plan. Metra trabajará con los legisladores para encontrar la mejor solución. Lea acerca de los esfuerzos de CMAP en www.cmap.illinois.gov.



¡OBTÉNGA ACCESO!

NUEVO PROGRAMA DE TARIFAS REDUCIDAS PARA PERSONAS DE BAJOS RECURSOS

En asociación con el Condado de Cook y la RTA, Metra presentó un nuevo programa el 1 de febrero que permite a las personas de bajos ingresos viajar en trenes con una tarifa reducida.

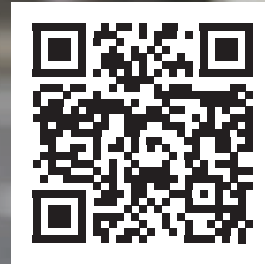
El programa Access está disponible para persona en la región de que esté inscrita en el Programa de Asistencia Nutricional Suplementaria (SNAP). Los beneficiarios de SNAP deben solicitar un permiso de acceso llamando a la RTA al 312-913-3110 o yendo a getaccess.org.

El programa, se desarrollará como piloto durante 18 meses, es una continuación de la recién concluida Fair Transit South Cook

o transitó justo, que buscaba ayudar a los residentes que son económicamente desfavorecida y dependiente del transporte público. Ese programa, patrocinado por el Condado de Cook, permitió a los pasajeros de las líneas Metra Electric y Rock Island viajar con la tarifa reducida.

El nuevo programa no se limita a los pasajeros de bajos ingresos de esas dos líneas. En cambio, los pasajeros de bajos ingresos en todas las 11 líneas son elegibles, siempre y cuando obtengan el permiso de acceso. El permiso no será aceptado en el CTA o Pace.

¿A UTILIZADO EL RASTREADOR DE METRA?



El nuevo rastreador de trenes de Metra, que se puede encontrar en metra.com o metratracker.com, es la forma rápida y fácil de ver cuándo llega su tren, ver los horarios e incluso planificar un viaje. El rastreador ahora cubre las 11 líneas de Metra.

Esto es todo lo que encontrará:

Horarios de Estaciones— compruebe horarios de salida desde su estación hasta su destino. Verá todos los trenes programados para ese viaje en las próximas dos horas, con el número de tren y las horas de salida.

Mapa en tiempo-real— este mapa interactivo le permite ver la ubicación de los trenes para ver exactamente dónde

está su tren y cuándo llegará a su estación. Puede hacer clic en las estaciones o trenes en el mapa para ver información en tiempo real sobre los trenes y los horarios

Planificador de Viajes— planear un viaje con Metra y otros modos de viaje entre direcciones o ubicaciones. Puede solicitar “Mejor ruta”, “Menos transbordos” o “Caminar Menos” y elegir “Salir ahora” o ingresar su hora preferida de salida o llegada.

El nuevo sistema de rastreo de trenes de \$26.7 millones de Clever Devices de Woodbury, N.Y., requirió la instalación de nuevos dispositivos de rastreo GPS y otros equipos de red en más de 1,000 vagones y 238 estaciones.



LOS NUEVOS LOCOMOTORES DE METRA

El 29 de noviembre, las locomotoras más respetuosas con el medio ambiente de Metra entraron oficialmente en servicio en la Línea Milwaukee North. La locomotora 507, una SD70-MACH, tomó la delantera en el tren 2135 a Fox Lake. Metra ha encargado 15 de estas locomotoras remanufacturadas por Progress Rail. Después de las pruebas, se están poniendo en servicio en las líneas del Milwaukee District y North Central Servcie. El SD70-MACH cumple con los estándares de emisiones Tier 3 de la Agencia de Protección Ambiental.

METRA UTILIZA TECNOLOGIA DE DRONES



PARA SU SEGURIDAD

El sargento Kevin Stuehler es un veterano de siete años y miembro de la unidad de drones del Departamento de Policía de Metra..

Desde la vigilancia hasta el conocimiento de la situación y las interrupciones del servicio, los drones han revolucionado la forma en que el Departamento de Policía de Metra realiza sus deberes.

Los drones han demostrado ser muy eficientes para el departamento, que es responsable de la seguridad del sistema Metra. Los drones proporcionan una vista panorámica de las escenas del crimen y les permiten agarrar información crucial y urgente sin poner en peligro a los agentes.

“Uno de los usos principales del dron para Metra PD es el procesamiento de escenas de accidentes relacionados

con trenes”, dijo Patrick Gengler, Jefe Interino de Policía y Seguridad, “Como pueden imaginar, nuestras escenas son bastante grandes, y tener el dron es invaluable cuando se trata de procesar profesionalmente estas escenas de una manera segura y eficiente”.

El sargento Kevin Stuehler, un veterano de siete años y miembro de la unidad de drones de Metra, explicó cómo estos dispositivos han transformado sus operaciones mediante la recopilación de datos, el ahorro de tiempo, el ahorro de tiempo, el ahorro de tiempo, el ahorro de datos, el ahorro de tiempo, el ahorro de datos, y proporcionar una transmisión en vivo cuando sea necesario.

“Usaremos drones como una herramienta para recolectar evidencia o mapear la escena de un crimen”, dijo Stuehler. “Antes de los drones, usábamos una rueda contadora para tomar medidas, y eso lleva mucho tiempo. Con los drones, podemos arrojarlos, tomar una serie de fotografías superpuestas y diagramas guiados, etiquetar ciertos objetos y piezas de evidencia, y luego enviar la información con una lista de mediciones”.

Durante eventos drones proporcionan inteligencia en tiempo real, lo que les permite monitorear y administrar situaciones de manera segura y efectiva. Ayudan a identificar problemas y delitos.

METRA Y LA PREVENCIÓN DE SUICIDIOS



El suicidio es una de las principales causas de muerte en los EE. UU. según los Centros para el Control y la Prevención de Enfermedades, y los suicidios del país se encuentra en niveles no vistos desde la Segunda Guerra Mundial. Para cualquier persona afectada por el suicidio, una muerte es simplemente demasiado. Con esta mentalidad, Metra ha estado trabajando de manera proactiva para prevenir suicidios a lo largo de nuestras pistas y alentar a las personas en crisis a buscar ayuda..

Metra ofrece capacitación de concientización sobre el suicidio de QPR a todos los empleados, incluidos los equipos de trenes, los oficiales de policía. QPR significa “cuestionar, persuadir, referir” y le enseña a los empleados cómo identificar y comunicarse con alguien experimentando una crisis mental. Somos el primer ferrocarril en los Estados Unidos en brindar a nuestros empleados este tipo de capacitación.

Entre 2019 y 2022, empleados de Metra promediaron 5.4 intervenciones cada mes. Las cifras aumentaron en 2023, con una media de 9,5 intervenciones al mes.

Metra ha colocado letreros de concientización sobre la salud mental en sus 242 estaciones. Los letreros incluyen el número de



Los oficiales de policía de Metra David Harris, Paige Visnevac, Giovanni Acevedo y Brandon Henley fueron honrados por la Junta de Metra por salvar la vida de un hombre suicida el otoño pasado en Blue Island.

la línea nacional de prevención del suicidio, 988, como una opción de texto.

Metra también está trabajando con el Departamento de Salud Mental del Condado de Cook y el Hospital McClean de Harvard en una campaña sobre salud mental y comenzará a organizar campañas de sobre la salud mental con la Fundación Crisscross en nuestras estaciones.

LOS TRABAJADORES QUE RESUELVEN PROBLEMAS DE INTERRUPTORES Y SEÑALES



Cuando los interruptores y las señales fallan, el trabajo de los mantenedores de señales de Metra es llegar a la escena, determinar el origen del problema y solucionarlo.

Los problemas de señal pueden tener varias causas, como fallos mecánicos, fallos eléctricos, desgaste regular debido al uso frecuente y condiciones meteorológicas extremas. Los interruptores, que tienen partes móviles que permiten que los trenes cambien de vía, suelen ser los culpables.

Cuando ocurren problemas, se envían equipos de mantenimiento especializados para inspeccionar y reparar el equipo. Por lo general, esto implica realinear las pistas, reemplazar los componentes dañados y realizar una prueba exhaustiva del sistema. También puede ser un problema con los circuitos de señales.

Adam Gutiérrez, un mantenedor de señales y experto en interruptores con 24 años de experiencia, explica lo que busca durante una interrupción.

“Estoy buscando cualquier cosa: pernos sueltos, cualquier cosa que pueda faltar, una acumulación de hielo o hojas, o cualquier tipo de defecto en el riel, en realidad”, dijo.

En invierno, los cambios de temperatura pueden hacer que los componentes metálicos de los interruptores se expandan y contraigan, lo que provoca desalineaciones e incluso la rotura de los raíles. Metra utiliza calentadores de interruptor para minimizar las fallas causadas por el invierno, incluida la acumulación de hielo o escarcha, pero no pueden prevenir todos los problemas. También estaciona a los mantenedores en

Ubicaciones de interruptores de llave durante lo peor del invierno para solucionar problemas rápidamente si surgen.

“El frío afecta a todo. Te afecta a ti, me afecta a mí, afecta a nuestros coches, afecta al ferrocarril. El acero es temperamental al calor y al frío como todo lo demás”, dijo Gutiérrez.



EL TRANSPORTE PÚBLICO

Si está leyendo esto en uno de nuestros trenes, probablemente conozca las ventajas del transporte público. Hay muchas razones por las que las personas viajan a través de Metra: seguridad, conveniencia, eliminación del estrés. Cuando mira por la ventana y ves autos estacionados en el tráfico, también entiende que hay mucha más gente que podría estar viajando.

En un estudio publicado por Consumer Insights o conocimientos de compradores que evaluó el porcentaje de personas que utilizan el transporte público para ir al trabajo o a la escuela en varios países, Corea del Sur ocupó el primer lugar, con una participación del 41%. ¿Estados Unidos? Apenas el 10º, con el 13% de las personas que se desplazan en transporte público. Con eso en mente, vale la pena revisar la importancia y los beneficios del transporte público.

En 2022, las autoridades de transporte público de EE. UU. informaron que el número de viajes de pasajeros alcanzó casi 6.19 mil millones. Antes de la pandemia, la cifra se acercaba a los 10.000 millones. Nuestra esperanza es

acercarnos a esa cifra una vez más. Para entender por qué es importante, considere estos datos de la Asociación Estadounidense de Transporte Público:

- Viajar en transporte público es 10 veces más seguro por milla que conducir
- El transporte público ayuda a ahorrar a los EE.UU. unos 6 mil millones de galones de gasolina al año
- Las comunidades que invierten en transporte público reducen las emisiones de carbono de EE. UU. en 63 millones de toneladas métricas cada año
- Cada \$1 invertido en transporte público genera \$5 en retornos económicos
- Cada \$1,000 millones invertidos en transporte público crea aproximadamente 50,000 empleos
- El valor de las viviendas era hasta un 24% más alto cerca del transporte público que en otras áreas

Por supuesto, Metra está haciendo su parte para atraer a más personas a bordo.

SUBE AL TREN Y VENCE LA TRISTESA INVERNAL

Gia invernal !Ve! de Metra

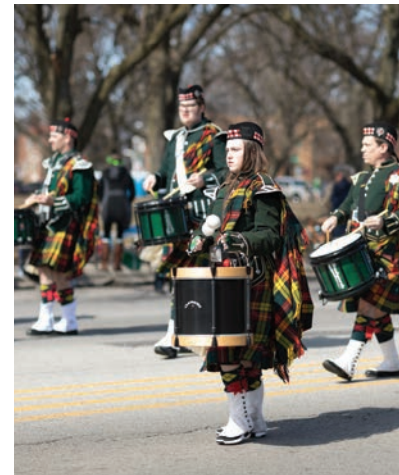
Cuando se trata de diversión, Chicago es un paraíso invernal con una amplia cantidad de actividades tanto interiores como al aire libre. Lo mejor de todo es que puede evitar el tráfico y los desafíos de la conducción en invierno cuando se sube a bordo de Metra. Ya sea que te dirijas al centro de la ciudad o a los suburbios, Metra puede llevarte allí de manera rápida, segura, económica y cómoda.

Con nuestra nueva estructura tarifaria simplificada, viajar

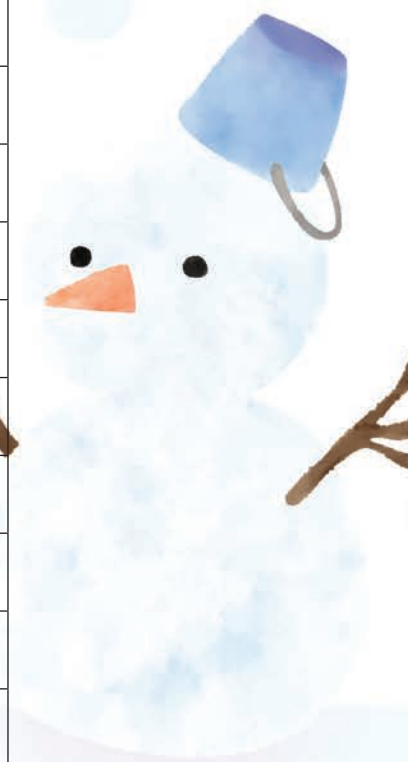
en Metra es más fácil que nunca. Consulte la página 6 para obtener más información sobre nuestras nuevas tarifas.

Y Metra ofrece pases diarios de sábado o domingo de \$7 y un pase de fin de semana de \$10 que puede ahorrarle a su familia el alto costo de conducir y estacionar.

Permítanos ser su trineo hacia lo mejor que ofrece nuestra área. Conduzca menos y haga más con Metra.



EVENTO / ATRACCIÓN	FECHA(S)	LOCATION
Africa	Actual	Field Museum
Cielo Nocturno de Chicago	Actual	Planetario Adler
Errecife Salvaje	Actual	Acuario Shedd
Pista de Hielo	Hasta el 3 de marzo	Millennium Park
Pista de Patinaje Sobre Hielo	Hasta el 10 de marzo	Maggie Daley Park
Picasso: Dibujando en vida	Hasta el 8 de abril	Instituto de Arte
Chicago Bulls Basketball	Hasta el 9 de abril	United Center
Chicago Blackhawks Hockey	Hasta el 14 de abril	United Center
Exposición Arte Black Creativity	Hasta el 21 de abril	Museo de Ciencia e Industria
El Musical Pretty Woman	Feb. 28-Mazo 3	Teatro CIBC
Partido de Casa de Chicago Fire	Marzo 2	Soldier Field
Aida	Marzo 9-Abril 7	Lyric Opera House
Sra. Doubtfire	Hasta el 10 de marzo	Teatro Nederlander
Purpose	March 14-April 21	Teatro Steppenwolf
Espectáculo Maravillas de Orquídeas	Hasta el 10 de marzo	Chicago Botanic Garden
Desfile Dia de St. Patricio	Marzo 16	Downtown Chicago
Bunny Hop (Salto de Conejo)	Marzo 23	Brookfield Zoo
Primer Partido de los White Sox	Marzo 28	Guaranteed Rate Field
Primer Partido de los Cubs	Abril 1	Wrigley Field
Dia de la Tierra	Abril 22	Lincoln Park Zoo
Sueño de Una Noche de Verano	Abril 25-Mayo 5	Joffrey Ballet
Obra Dia de Juicio Final	Abril 23-Mayo 26	Teatro Chicago Shakespeare
Desfile de la Constitución Polaca	Mayo 6	Columbus Dr. to Monroe St.





Sandra Martin

Por más de 15 años, Sandra Martin, asistente de ventas de una empresa de Chicago, ha sido una cara familiar en el tren de Galewood a Chicago, haciendo el viaje diario con dedicación. Cada día de trabajo, con nieve, lluvia, o sol, ella está esperando para tomar el tren de las 7:26 a.m. de la Línea del Distrito de Milwaukee West para ir al trabajo.

¿Es Metra realmente parte de su viaje diario?

Sí. Mi ruta normal es la línea Milwaukee District West. Trabajo en el Centro de Transporte de Ogilvie. La línea UP-West en la que estoy viajando hoy en realidad sería un mejor tren para mí para tomar normalmente, pero el Milwaukee West es más fácil porque está a solo cuatro o cinco cuadras de mi casa. Pero hoy tuve una cita con el médico en Oak Park y es bueno poder viajar en esta línea también.

¿Te gusta Metra?

¡Oh, sí, Metra es maravilloso! Los conductores son respetuosos y agradables, y siempre dicen: "Buenos días" y "¿Cómo estás?" Es tranquilo y todo el mundo es respetuoso. Nunca he tenido ningún problema.

¿Es mejor tomar Metra que conducir?

Sí, porque es rápido. Es decir, yo se lo que es manejar, es miserable. El tráfico: el tiempo, ya sabes. En el tren, es agradable y tranquilo, y llegas a tu destino más rápido. Simplemente tiene más sentido que estar atrapado en el tráfico y arriesgarse a un accidente. Si tengo que ir al centro, tomo Metra.

¿Utiliza Metra para viajes personales?

Por lo general, no voy al centro los fines de semana, pero una o dos veces tomé Metra hacia Big Timber, hasta el casino en Elgin. Eso fue maravilloso porque el casino está justo allí, así que para alguien que solo quiere ir y pasar un buen rato e ir al casino, vaya, no hay que conducir, es un recorrido largo.

¿Cuál es su consejo para alguien que aún no usa Metra?

Solo compruébalo, les ahorrará muchos problemas. De verdad, ¡es agradable!



Kathy Wright-Bulgin

¿Cuánto tiempo lleva en Metra y cuántos puestos ha tenido?

Llevo 24 años en Metra. Era operador de torre y agente de boletos. Comencé a notar a los conductores y pensé, eso es genial. Me encantaban los uniformes y pensé: "¿Sabes qué? Creo que lo voy a hacer". Apliqué y me convertí en conductor de la línea Rock Island un año después.

¿Te gustaba ser conductor?

Me gustaba hablar con los pasajeros todos los días, porque los conocí y se convirtieron en familia. Tenía mi familia personal, mi familia de Metra y mi familia de pasajeros.

¿Cómo mantienes la conexión con los pasajeros en tu posición actual?

Mis deberes ahora son en un escritorio, monitoreando trenes. Debo ser consciente de la ubicación de cada tren; ¿El tren se está moviendo

según lo programado, se está deteniendo, se está expresando? Mi perspectiva sigue siendo la misma. Todos y cada uno de esos trenes deben llegar sanos y salvos.

Trabajaste en la construcción. ¿Cómo se aplica eso al ferrocarril?

Como albañil era prácticamente la única mujer. Tenía que vigilar lo que estaba haciendo con mucho cuidado y asegurarme de que el trabajo se hiciera correctamente y a tiempo. Tomé esas prioridades y las traje conmigo.

Ya has hecho tanto, ¿qué podemos esperar en el futuro?

Me encanta cocinar. Puedes encontrar dos de mis recetas originales, las chuletas de cordero y las alitas picantes de búfalo, en el menú especial de Pacino's en South Loop y pronto, en el restaurante Jerk Yard en Hyde Park.

Como especialista en comunicaciones técnicas, las responsabilidades de Kathy Wright-Bulgin consisten en ayudar a los pasajeros proporcionando información sobre horarios y tarifas, anunciando cambios de plataforma y garantizando que los pasajeros lleguen sanos y salvos a sus destinos, especialmente durante las interrupciones del servicio. Es el trabajo perfecto para una comunicadora natural con un amor genuino por ayudar a los demás.



PALERMO'S 95TH

4849 95TH ST. OAK LAWN, IL

En esta edición, lo llevamos a la estación Oak Lawn Patriot en la línea SouthWest Service para visitar una de las mejores pizzerías en el área de Chicago–Palermo's 95th.

Abierto desde 1961, este alimento básico de propiedad familiar sirve los mejores pasteles, junto con otros platos italianos clásicos como antipasti, pasta y cacciatore de pollo.

Localmente recomendada, la pizza estilo casera de Palermo es para disfrutar. La salsa de tomate dulce, el queso y los adornos de vegetales frescos realmente están al límite. El ambiente del restaurante y la decoración rústica aumentan el encanto de este centro local.

El menú de Palermo's no se limita a la pizza. ¿Buscas un aperitivo para tu comida? Sumérgete en la alcachofa rellena, una alcachofa horneada a la perfección. ¿Te gusta la pasta en lugar de la pizza? Prueba su pasta radiatore con salsa de vodka o su delicioso fettucine alfredo. Para el postre, DEBES probar el pastel de Nina, icapas de pastel italiano rellenas con pudín de natillas y rematado con trozos de almendras tostadas frescas.

“Palermo es muy especial. Tienen algo para todos. Pediremos al menos la mitad del menú para la próxima fiesta del Super Bowl de nuestra familia”, declaró Joe Labuda, quien vive en el área del sur.

Un favorito lugar de vecinos y las familias del área, Palermo's 95th realmente encapsula lo que es salir a cenar: servicio excelente, ambiente divertido y, lo más importante, comida increíble. Combinando recetas familiares clásicas con el ambiente del viejo mundo de su comedor, Palermo's se basa en el resplandor de la tradición. Todas las recetas de Palermo han sido traídas del viejo país nativo por lo que nunca te decepcionará. Si estás en el vecindario, asegúrate de pasar por Palermo's para disfrutar de una comida italiana clásica y realmente increíble.

Para más información, visítelos en palmemos95th.com.



HAY QUE PROBAR: PIZZA ESPECIAL PALERMO'S

Pizza con salchicha, pimienta verde, cebolla y champiñones.

Si tiene un restaurante favorito cerca de Metra, enviando un correo electrónico a marketing@metrarr.com, ¡y podría aparecer en nuestra próxima edición!



UNA VISTA ATRÁS TRENES NAVIDEÑOS

Metra amplió su oferta de trenes navideños en diciembre y los trenes fueron tan populares como siempre, agotándose en minutos. Operamos dos trenes navideños en la línea eléctrica de Metra, que llevan a los pasajeros a un paraíso invernal “Polo Norte” en la estación Millennium.

Los viajes en trenes decorados con Santa Claus y otros personajes navideños también operaron en las líneas Rock Island, BNSF, Milwaukee District West, UP North y UP Northwest, y los trenes decorados también se utilizaron en el servicio regular. Estén atentos, inuestros trenes regresarán en diciembre de 2024!





EN NÚMEROS

¡Gracias!
! Este es nuestro mejor año!



100
VOLUNTARIOS

Los empleados participaron en el evento o realizaron colectas de juguetes en sus lugares de trabajo



\$10,720.60
En donaciones



2,883
Juguetes y libros donados



STACION EN BREVE: RIVERSIDE

La estación de Riverside fue diseñada por los arquitectos de la compañía del ferrocarril de Chicago, Burlington y Quincy y construida en 1902, reemplazando una estación de 1871 que fue diseñada por el famoso arquitecto William Le Baron Jenney. Es representativo de la arquitectura de las cocheras de ferrocarril de principios del siglo XX, con fuertes líneas horizontales de ladrillos empotrados y artesonados y canalones de cobre; grandes ventanas de doble guillotina; y grandes adoquines de ladrillo para superficies de paso. La estación ha sido cuidadosamente restaurada por el pueblo.



FOTO FANATICA

Siempre nos emociona ver fotos de nuestros trenes tomadas por los pasajeros de Metra, a menudo con hermosas puestas de sol y los colores de los cambios de estación. Si tienes una foto que te gustaría compartir, envíanosla a social@metrarr.com. Cada semana, nuestras cuentas de redes sociales publican una foto por **#MetraFanPhotoFriday**. Luego, cada mes, elegimos una entrada para ganar un boleto de ida y vuelta GRATIS. Así que entra hoy.

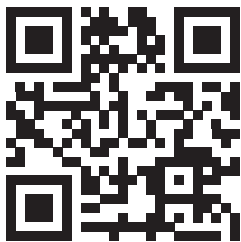
Foto tomada por
@jajich_photography



¡Asegúrate seguirnos en las redes!



SUDOKU



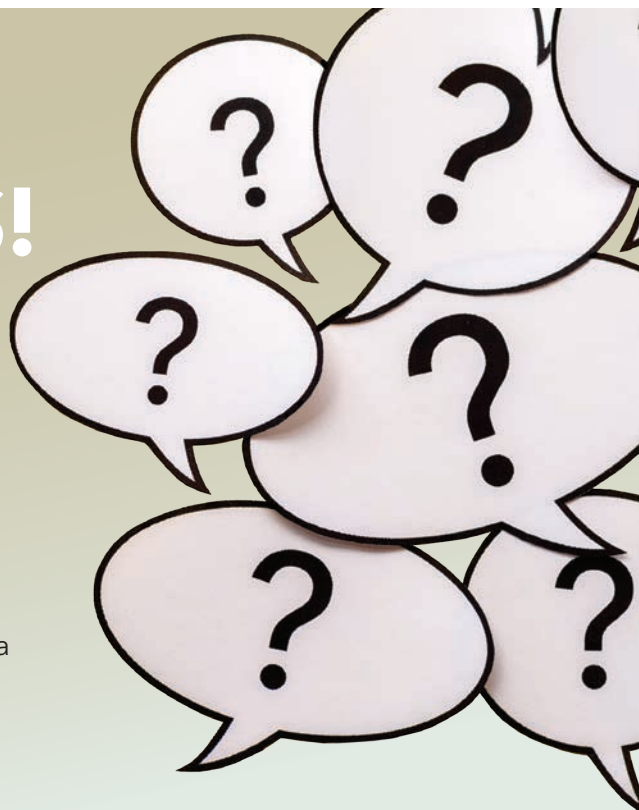
Escanea el código QR para encontrar la solución de este mes o ve a metra.com/sudokusolution.

	8	1			3	7		
4		3		2	6	1	9	
2								4
				1		3		
7	1					4		
		7			9		1	
	3				2	6	8	
				6				2

¡PREGÚNTANOS!

CUALQUIER COSA

¿Tienes algo que te gustaría preguntarnos? Podría ser sobre nuestro servicio, trenes, estaciones, cualquier pregunta que tengas. Simplemente envíe su pregunta a mymetra@metrarr.com



Por lo general, tomo el mismo tren UP-North todos los días hacia y desde el Centro de Transporte de Ogilvie para ir al trabajo, pero he notado que cada día los trenes pueden llegar o salir de varias vías diferentes. Me preguntaba si hay alguna rima o razón para saber qué vía se usa para un tren determinado, ya sea en la línea o en la hora del día. Además, ¿es algún control central el que elige la vía o es el maquinista del tren?

– William

Lo que impulsa ese patrón en las líneas de UP es el hecho de que UP debe rotar su equipo debido al espacio limitado. Algunos días, un tren puede ir directamente al patio después de completar su recorrido, pero al día siguiente puede usarse para otro recorrido en la

misma línea o en una línea diferente para dar paso a otro tren al patio. Además, UP trata de enrutar los trenes para que pasen por el menor número de desvíos en su gigantesco complejo de desvíos cerca de Lake Street. La longitud del andén frente a la longitud del tren también es un factor. Todo está organizado por los despachadores; El ingeniero nunca elige la pista.

¿Cuándo se espera que lleguen los nuevos vagones?

– Evan

Esperamos el primer vagón a finales de 2025.

¿Cuántas ruedas (en promedio) tiene un tren Metra?

– Ella

Una locomotora tiene ocho ruedas (excepto las más nuevas, que tienen 12), y todos los vagones tienen ocho ruedas. El tren promedio de Metra consta de una locomotora y 6-7 vagones, lo que significa que el tren promedio (con una locomotora de ocho ruedas) tiene 56 ruedas (tren de seis vagones) o 64 ruedas (tren de siete vagones).

I was hoping you could provide some information on the new Peterson/Ridge Station. It was scheduled to open in 2023. We can't wait to have access to Metra at the new stop!

– Brian

Gracias por su paciencia. Esperamos que la estación se abra esta primavera.

agradecimiento

A LOS VIAJEROS EN ESTE FRÍO

Metra desea extender un sincero agradecimiento a todos por permanecer con nosotros durante los fríos meses de invierno.

El invierno llega todos los años, y cada año la temperatura cae a niveles fríos, como lo hizo este año. Aunque hacemos todo lo posible para limitar el impacto del clima en nuestras operaciones, aún se producen retrasos, porque a las orugas de acero, los interruptores y los componentes mecánicos no les gusta el frío más que a nosotros. Lo sentimos sinceramente por aquellos que se sintieron incómodos.

Mientras nuestro equipo lucha contra el clima para mantener los trenes en funcionamiento y abordar los problemas lo antes posible, nunca olvidamos que lo estamos haciendo por ustedes, nuestros clientes, para que lleguen a sus destinos de manera segura, rápida y cálida. Así que, gracias por montar. Gracias por su fe en nosotros. Gracias por elegir Metra ante lo peor del invierno.

Y gracias por permitirnos demostrar el espíritu de *My Metra*.



LA 17^a COMPETENCIA DE SEGURIDAD

Promover la seguridad

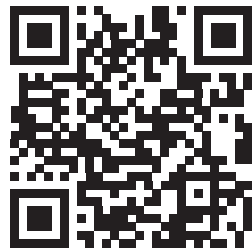
¡Es hora de la competencia anual de seguridad de Metra y este año estamos abriendo las presentaciones para incluir carteles, videos y publicaciones en las redes sociales! Por lo tanto, cualquier niño de K-12 años debería comenzar a afilar esos lápices, tomar esas fotos,

o creando sus vídeos para mostrarnos lo que significa para ellos ser influencer de seguridad.

Gana asta
\$500
en premios!



INSCRIPCIONES
ESTE FEBRERO





GET YOUR GREEN ON

JOIN US RACE WEEKEND
MARCH 22-24, 2024
8K RUN | 2-MILE WALK | THE MILE



BANK OF AMERICA
Shamrock Shuffle

SHAMROCKSHUFFLE.COM



Deloitte.

 Advocate Health Care



5
CHICAGO
NBCCHICAGO.COM

